

z z happiest baby[®] snoo**bie**[™] z z z



USER GUIDE

IMPORTANT: READ CAREFULLY...KEEP FOR FUTURE USE.

MEET SNOOBIE

Every super parent needs a sidekick!



From babies to big kids, SNOObie is your smart sleep soother. Created by Dr. Harvey Karp—pediatrician, top sleep expert, and inventor of the award-winning SNOO®—SNOObie will bring your family calmer nights...and happier days.

SNOObie's Super Powers

Soothing White Noise Machine.

Lull your little one to sleep with Dr. Karp's 12 special soundtracks: 4 lullabies + SNOO's much-loved white noise + much more.

Rise & Shine Sleep Trainer.

Our easy App helps your little one gently fall asleep...and helps bigger kids learn when it's OK to wake and start the day.

Mindful Breathing Coach.

Teach your child *Magic Breathing!* Breathing sounds combined with gently pulsing light will help your child master calming, mindful breathing before sleep...a key to life-long health and emotional balance.

Customizable Nightlight.

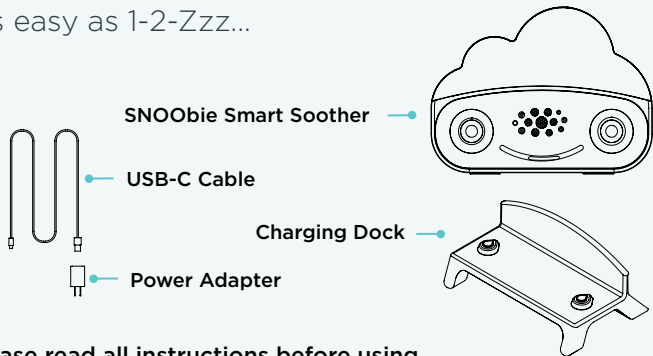
A rainbow of rich hues, parents can turn SNOObie's light on and off, or dim it with just a touch. Easy for parents, soothing for babies... loved by big kids.

Rechargeable + Portable.

SNOObie's rechargeable battery lasts all night! Use it for living room feeds, diaper changes...or wherever your little one needs some extra soothing.

SETTING UP SNOOBIE

It's easy as 1-2-Zzz...



Please read all instructions before using.

- Insert one end of the cable into the charging dock and the other into the power adapter. Plug the adapter into a wall outlet.
- To recharge the battery, place SNOOObie on the charging dock.
- Download the Happiest Baby App to get connected and have fun with your SNOOObie routines! (See tips on pg. 8.)
- Easily spot clean SNOOObie and the charging dock using a soft, damp cloth and mild soap. Never submerge SNOOObie in water.

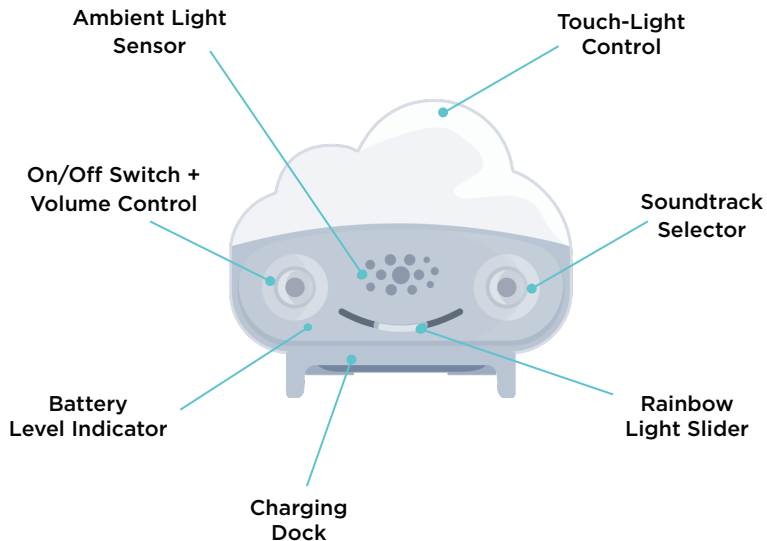


Download App



GETTING STARTED WITH SNOOBIE

Welcome to Slumberland!



Learn the key to Zzzs!

Delight your child with lights + sounds designed for sleep.

On/Off Switch and Volume Control

- Turns SNOObie on and off (listen for the “click”) and changes sound volume.
- SNOObie must be turned on for sleep and wake routines to work. (The last used light/sound will play when turned on.)
- Volume will automatically decrease when SNOObie is disconnected from the charging dock for safe listening.

Ambient Light Sensor

- Senses the light in the room and automatically adjusts brightness.

Touch-Light Control

- Double tap the top of the cloud to turn the light on and off; touch and hold to dim or brighten light.

Soundtrack Selector

- Rotate knob to choose your preferred sound.

Rainbow Light Slider

- Slide side-to-side to change colors.

Charging Dock

- Place SNOObie on the base to recharge.
- Once recharged, the battery will last all night.

Battery Level Indicator

- Glows green when charging. Blinks red when battery is low.

SNOObie Rainbow Light Slider

Choose from 8 brilliant colors.



SNOObie Soundtrack Selector

Pick from 12 specially designed sleep and soothing tracks.



Brahms' Lullaby



Fast and Vigorous



Hush Little Baby



Slow Shush



Amazing Grace



Fast Shush



Rock-a-Bye Baby



Train



Rain on the Roof



Fast *Magic Breathing*



Strong Hairdryer



Slow *Magic Breathing*

DR. KARP'S SNOOBIE TIPS

Make the most of your new helper!

The Happiest Baby App lets you choose SNOObie light + sound cues to create up to 4 routines at a time that fit your family! Here's how to have fun with SNOObie:

Maximize Slumber.

Your baby will love our award-winning SNOO sounds (Rain on the Roof is perfect for sleep and Fast and Vigorous helps calm fussing).

Build Better Sleepytime Routines.

Use the App to schedule a wind-down routine...with a SNOObie lullaby + enchanting colored light.

Start Each Morning...Happy!

Show your early bird when it's okay to start the day! Set the Rise & Shine light to glow green to signal it's time to get out of bed.

Teach Mindful Breathing. (Scan QR code to see how.)

SNOObie's *Magic Breathing* uses synchronized light + sound to help you teach your tot this invaluable skill. (Practice relaxing the face and *breathing out* a bit slower than *breathing in*.)



Let Kids Tell You Their Favorites.

Ask your child to pick their favorite sounds and colors...to help cut down on bedtime battles!

Go Anywhere—and Everywhere—With SNOObie!

Bring SNOObie along to soothe your little one during fussy diaper changes and visits to Grandma.



WARNING

FAILURE TO FOLLOW THESE WARNINGS AND INSTRUCTIONS COULD RESULT IN SERIOUS INJURY OR DEATH. READ ALL INSTRUCTIONS BEFORE ASSEMBLY AND USE OF THE PRODUCT. DO NOT USE THIS DEVICE IF IT IS DAMAGED OR BROKEN.

PREVENT STRANGULATION HAZARDS

Strangulation hazard—children have strangled in cords. Keep the charging unit and cord out of reach of children.

PRODUCT IS NOT A TOY

This is not a toy, this product must be assembled, charged, and set by adults only to avoid electric shock/strangulation hazard. SNOObie is a light and sound machine for aiding sleep.



CAUTION

Battery is not replaceable. Only use the charger that came with this product.

Input : 5VDC. 1.5A. 7.5W

The light source of this luminaire is not replaceable; when the light source reaches its end of life the whole luminaire shall be replaced.

For safe listening, keep the device at least 6 inches (15cm) from the ear.

FCC INFORMATION

Please note that changes or modifications of this product is not expressly approved by the party responsible for compliance could void the user's authority to operate the equipment.

FCC Compliance: This equipment has been tested and found to comply with the limits for a Class B digital device, pursuant to Part 15 of the FCC Rules. These limits are designed to provide reasonable protection against harmful interference in a residential installation. This equipment generates, uses and can radiate radio frequency energy and, if not installed and used in accordance with the instructions, may cause harmful interference to radio communications. However, there is no guarantee that interference will not occur in a particular installation.

If this equipment does cause harmful interference to radio or television reception, which can be determined by turning the equipment off and on, the user is encouraged to try to correct the interference by one or more of the following measures:

- Reorient or relocate the receiving antenna.
- Increase the separation between the equipment and receiver.
- Connect the equipment into an outlet on a circuit different from that to which the receiver is connected.
- Consult the dealer or an experienced radio/TV technician for help.

FCC Conditions: This device complies with Part 15 of the FCC Rules. Operation is subject to the following two conditions: (1) this device may not cause harmful interference, and (2) this device must accept any interference received, including interference that may cause undesired operation.

EU CONFORMITY STATEMENT

This product and—if applicable—the supplied accessories too are marked with “CE” and comply therefore with the applicable harmonized European standards listed under the EMC Directive 2014/30/EU, the RoHS Directive 2011/65/EU.

2012/19/EU (WEEE directive): Products marked with this symbol cannot be disposed of as unsorted municipal waste in the European Union. For proper recycling, return this product to our local supplier upon the purchase of equivalent new equipment, or dispose of it at designated collection points. For more information see: www.recyclethis.info

2006/66/EC (battery directive): This product contains a battery that cannot be disposed of as unsorted municipal waste in the European Union. See the product documentation for specific battery information. The battery is marked with this symbol, which may include lettering to indicate cadmium (Cd), lead (Pb), or mercury (Hg). For proper recycling, return the battery to your supplier or to a designated collection point. For more information see: www.recyclethis.info





Enjoy SNOObie!
Calmer nights...and happier days!

Follow us:



/Happiest_Baby



@happiest_baby



@happiestbaby



/HappiestBaby

z z happiest baby[®]
snooobie^{MC} z z z



GUIDE D'UTILISATION

IMPORTANT : LIRE CE GUIDE AVEC ATTENTION ET LE
CONSERVER POUR POUVOIR L'UTILISER PLUS TARD.

VOICI SNOOBIE

Tout superparent a besoin d'un acolyte !

SNOObie^{MC} Smart Soother apaisera votre poupon du berceau au lit sans barreaux.

Créé par le Dr Harvey Karp – pédiatre, spécialiste renommé du sommeil et inventeur du berceau primé SNOO® –, SNOObie apportera à votre famille des nuits plus calmes... et des journées plus gaies.

INSTALLER SNOOBIE

Simple comme compter les moutons...

Contenu de la caisse SNOObie

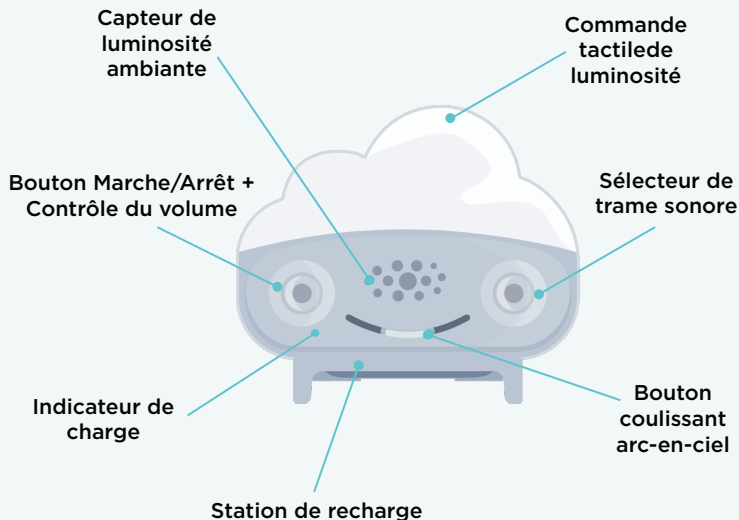
Comprend : 1 SNOObie Smart Soother, 1 câble USB-C, 1 station de recharge, 1 cordon d'alimentation

Veillez lire toutes les instructions avant utilisation (voir le diagramme à la page 4).

- Insérez l'une des extrémités du câble dans la station de recharge et l'autre dans le bloc d'alimentation. Branchez le bloc d'alimentation dans une prise murale.
- Pour charger la batterie, placez SNOObie sur la station de recharge. Téléchargez l'appli Happiest Baby pour vous connecter et vous amuser avec les routines SNOObie! (Voir les astuces à la page 16)

PREMIERS PAS AVEC SNOOBIE

Bienvenue au pays des rêves!



Le secret pour faire dormir votre enfant!

Offrez-lui des sons et des jeux de lumière conçus pour l'endormir.

Bouton Marche/Arrêt et contrôle du volume

- Allume/éteint SNOObie (« clic » audible) et ajuste le volume.
- Pour que les routines de sommeil et d'éveil fonctionnent, SNOObie doit être allumé. (Le dernier effet lumineux/sonore utilisé s'active lors de la mise en marche.)
- Afin de garantir une écoute sans danger, le volume baisse automatiquement quand SNOObie n'est pas branché à la station de recharge.

Capteur de luminosité ambiante

- Détecte la lumière ambiante et ajuste automatiquement la luminosité de SNOObie.

Commande tactile de luminosité

- Tapez deux fois sur le dessus du nuage allume/éteint la lumière ; touchez le dessus du nuage de façon prolongée affaiblit ou intensifie la lumière.

Sélecteur de trame sonore

- Tournez le bouton pour choisir un son de votre choix.

Bouton coulissant arc-en-ciel

- Faites glisser le variateur d'un côté à l'autre pour modifier la couleur.

Station de recharge

- Posez SNOObie sur la base pour le recharger.
- SNOObie peut fonctionner toute une nuit quand sa batterie haute durée est pleinement chargée.

Indicateur de charge

- Émet une lumière verte pendant la charge. Émet une lumière rouge clignotante quand la batterie est faible.

LES ASTUCES SNOOBIE DU DR KARP

Pour profiter au maximum de votre nouvel allié !



ATTENTION

LE NON-RESPECT DE CES AVERTISSEMENTS ET INSTRUCTIONS PEUT ENTRAÎNER DES BLESSURES GRAVES OU MÊME FATALES. LIRE TOUTES LES INSTRUCTIONS AVANT D'ASSEMBLER ET D'UTILISER CE PRODUIT. NE PAS UTILISER CET APPAREIL S'IL EST ENDOMMAGÉ OU BRISÉ.

PRÉVENIR LES RISQUES D'ÉTRANGLEMENT

Risque d'étranglement — les câbles posent un réel risque d'étranglement pour les enfants. Garder le chargeur et le câble hors de portée des enfants.

CE PRODUIT N'EST PAS UN JOUET

Ce produit n'est pas un jouet et il doit être assemblé. Afin de prévenir tout risque d'électrocution/d'étranglement, il doit uniquement être chargé et réglé par un adulte. SNOObie facilite l'endormissement au moyen d'effets sonores et lumineux.

AVERTISSEMENT

La batterie n'est pas remplaçable. Utilisez uniquement le chargeur fourni avec le produit.

Input : 5VDC. 1.5A. 7.5W

Le dispositif d'éclairage présent dans ce luminaire n'est pas remplaçable. À la fin de sa vie, le luminaire doit être remplacé dans sa totalité. Pour garantir une écoute sans danger, tenir l'appareil à une distance d'au moins 15 centimètres (6 po) des oreilles.

INFORMATIONS FCC

Toute modification ou tout changement apporté à ce produit sans le consentement exprès de la partie responsable de la conformité peut annuler le droit de l'utilisateur à utiliser l'équipement.

Conformité FCC : Cet équipement a été testé et est conforme aux limites d'un appareil numérique de classe B, conformément à la partie 15 des Règles de la FCC. Ces limites ont vocation à permettre une protection raisonnable contre les interférences nuisibles dans une installation domestique. Cet équipement génère, utilise et peut émettre de l'énergie sur des radiofréquences et peut, s'il n'est pas installé et utilisé conformément aux instructions, provoquer une interférence nuisible avec les communications radio. Nous ne pouvons toutefois garantir l'absence d'interférence dans une installation spécifique.

Si l'équipement provoque une interférence nuisible avec la réception de la radio ou de la télévision (décelable en allumant et en éteignant l'équipement), il est conseillé de prendre une ou plusieurs des mesures suivantes pour essayer de résoudre l'interférence :

- Réorientez ou déplacez le récepteur.
- Éloignez davantage l'équipement du récepteur.
- Branchez l'équipement dans une prise reliée à un circuit différent de celui auquel est branché le récepteur.
- Demandez conseil au vendeur ou à un technicien radio/télévision spécialisé.

Conditions FCC : Cet appareil est conforme à la partie 15 des Règles de la FCC. Son fonctionnement est soumis aux deux conditions suivantes : (1) ce produit ne doit pas provoquer d'interférence nuisible et (2) cet appareil doit accepter toute interférence reçue, y compris les interférences pouvant entraîner un fonctionnement non désiré.

DÉCLARATION UE DE CONFORMITÉ

Ce produit ainsi que les accessoires avec lesquels il peut être livré, portent le marquage « CE ». Ils sont donc conformes aux normes européennes harmonisées figurant dans les directives EMC Directive 2014/30/EU et RoHS Directive 2011/65/EU.

2012/19/EU (directive WEEE) : Les produits portant ce symbole ne peuvent pas être jetés comme des déchets municipaux non triés sur le territoire de l'Union européenne. Pour garantir un recyclage adéquat, retournez ce produit à notre fournisseur à l'achat d'un produit neuf équivalent, ou apportez-le à un point de collecte désigné. Pour en savoir plus, consultez les site : www.recyclethis.info

2006/66/EC (directive relative aux piles et accumulateurs) : Ce produit contient une batterie qui ne doit pas être jetée comme un déchet municipal non trié sur le territoire de l'Union européenne. Se référer à la documentation du produit pour obtenir des renseignements spécifiques sur la batterie. La batterie porte le symbole ci-dessous, qui peut comprendre un lettrage indiquant la présence de cadmium (Cd), de plomb (Pb) ou de mercure (Hg). Pour garantir un recyclage adéquat, retournez la batterie au fournisseur ou à un point de collecte désigné. Pour en savoir plus, consultez le site : www.recyclethis.info



z z happiest baby[®] snooobie™ z z



MANUALE DELL'UTENTE

IMPORTANTE: LEGGERE ATTENTAMENTE E CONSERVARE PER RIFERIMENTO FUTURO.

TI PRESENTIAMO SNOOBIE

Anche un super genitore ha bisogno di un fedele assistente!

SNOObie™ è il tuo assistente intelligente, adatto sia per i neonati che per i bambini più grandi.

Creato dal dott. Harvey Karp—pediatra, massimo esperto del sonno e inventore della pluripremiata SNOO®—SNOObie regalerà alla tua famiglia notti più tranquille... e giorni più felici.

CONFIGURAZIONE DI SNOOBIE

È facile come contare fino a 1-2-zzz...

Contenuto della scatola di SNOObie

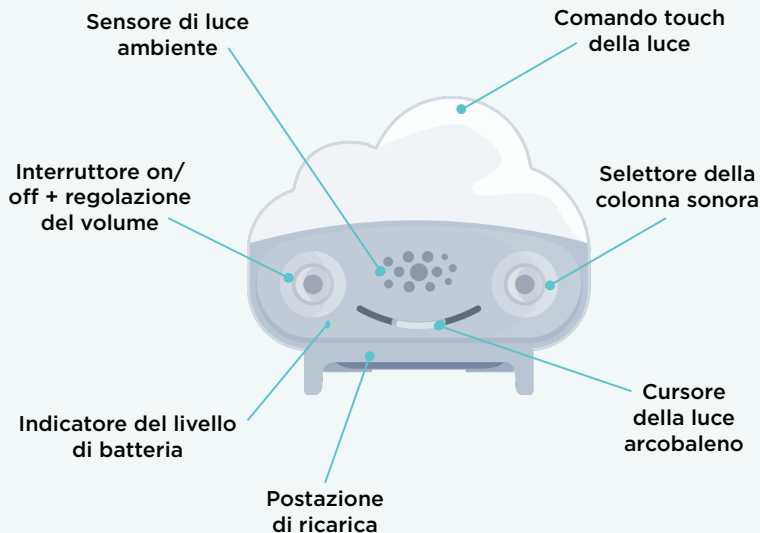
Include: 1-SNOObie Smart Soother, 1 cavo USB-C, 1 postazione di ricarica, 1 alimentatore

Leggi attentamente le istruzioni prima dell'uso (vedi elenco a p. 4).

- Inserisci un'estremità del cavo nella postazione di ricarica e l'altra nell'alimentatore. Collega l'alimentatore alla presa di corrente.
- Per ricaricare la batteria, posiziona SNOObie sulla postazione di ricarica. Scarica l'app Happiest Baby per connetterti e divertirti con le routine di SNOObie! (Scopri i nostri consigli a p. 23)

PRIMI PASSI CON SNOOBIE

Ti diamo il benvenuto nel mondo dei sogni!



Scopri i comandi per la nanna!

Delizia il tuo bambino con luci e suoni pensati per accompagnare il sonno.

Interruttore on/off e regolazione del volume

- Accende e spegne SNOObie (senti il "clic") e regola il volume del suono.
- Per eseguire le routine di sonno e veglia, SNOObie deve essere acceso (all'accensione, viene impostata l'ultima combinazione luce/sonno utilizzata).
- Quando scolleghi SNOObie dalla postazione di ricarica, il volume si abbassa in automatico per un ascolto sicuro.

Sensore di luce ambiente

- Rileva la luce nella stanza e regola automaticamente la luminosità.

Comando touch della luce

- Tocca due volte la parte superiore della nuvola per accendere e spegnere la luce; tocca e tieni premuto per regolarne automaticamente la luminosità.

Selettore della colonna sonora

- Ruota la manopola per scegliere il tuo suono preferito.

Cursore della luce arcobaleno

- Fai scorrere il cursore per cambiare i colori.

Postazione di ricarica

- Posiziona SNOObie sulla base per ricaricarlo.
- Una volta ricaricato, la batteria a lunga durata durerà tutta la notte.

Indicatore del livello di batteria

- La luce verde è fissa quando è in ricarica. Lampeggia in rosso quando la batteria è scarica.

I CONSIGLI DEL DOTT. KARP PER SNOOBIE

Sfrutta tutte le potenzialità del tuo nuovo assistente!



ATTENZIONE

IL MANCATO RISPETTO DELLE SEGUENTI AVVERTENZE E ISTRUZIONI POTREBBE PROVOCARE GRAVI LESIONI, ANCHE LETALI. LEGGERE TUTTE LE ISTRUZIONI PRIMA DI ASSEMBLARE E UTILIZZARE IL PRODOTTO. NON UTILIZZARE IL DISPOSITIVO SE DANNEGGIATO O ROTTO.

PREVENIRE IL PERICOLO DI STRANGOLAMENTO

Pericolo di strangolamento - I bambini possono restare impigliati nel cavo. Tenere l'unità di ricarica e il cavo fuori dalla portata dei bambini.

IL PRODOTTO NON È UN GIOCATTOLO

Il prodotto non è un giocattolo e deve essere assemblato. Le operazioni di ricarica e configurazione devono essere effettuate esclusivamente da persone adulte per evitare il rischio di scosse elettriche/strangolamento. SNOObie è un dispositivo con luci e suoni che aiuta a conciliare il sonno.

ATTENZIONE

La batteria non è sostituibile. Usare solo il caricabatterie fornito con il prodotto.

Input : 5VDC. 1.5A. 7.5W

La sorgente luminosa del dispositivo non è sostituibile; al termine della sua vita utile, occorrerà sostituire l'intero dispositivo. Per un ascolto sicuro, tieni il dispositivo ad almeno 15 centimetri dall'orecchio.

INFORMAZIONI FCC

Eventuali alterazioni o modifiche apportate al prodotto e non espressamente approvate dal responsabile della conformità potrebbero pregiudicare la facoltà dell'utente di utilizzare il dispositivo.

Conformità FCC: il dispositivo è stato testato ed è risultato conforme ai limiti previsti per i dispositivi digitali di classe B, ai sensi della Parte 15 delle norme FCC. Tali limiti sono studiati per fornire una protezione ragionevole dalle interferenze dannose in ambiente residenziale. Il dispositivo genera, usa e può irradiare energia in radiofrequenza e, se non installato e usato conformemente alle istruzioni, può causare interferenze dannose alle comunicazioni radio. Tuttavia, non è possibile garantire che non si verifichino interferenze in installazioni particolari.

Laddove il dispositivo provocasse interferenze dannose alla ricezione radio o televisiva, che possono essere riscontrate accendendo e spegnendo il dispositivo, si consiglia di provare a correggere l'interferenza adottando una o più delle seguenti misure:

- Orientare diversamente o spostare l'antenna ricevente.
- Aumentare la distanza che separa il dispositivo e il ricevitore.
- Collegare il dispositivo a una presa situata in un circuito diverso da quello a cui è collegato il ricevitore.
- Consultare il rivenditore o un tecnico radio/TV esperto per ricevere assistenza.

Condizioni FCC: il dispositivo è conforme alla Parte 15 delle norme FCC. Il suo funzionamento è soggetto alle seguenti condizioni: (1) il dispositivo non può causare interferenze dannose; e (2) il dispositivo deve accettare qualsiasi interferenza ricevuta, incluse le interferenze che potrebbero causare un funzionamento indesiderato.

DICHIARAZIONE DI CONFORMITÀ UE

Il prodotto e, laddove applicabile, gli accessori forniti sono contrassegnati dal marchio "CE" e sono dunque conformi agli standard europei armonizzati applicabili previsti dalla EMC Directive 2014/30/EU e RoHS Directive 2011/65/EU.

2012/19/EU (direttiva WEEE): i prodotti contrassegnati da questo simbolo non possono essere smaltiti come rifiuti urbani non differenziati nell'Unione europea. Per un corretto riciclaggio, restituire il prodotto al nostro fornitore locale al momento dell'acquisto di un nuovo dispositivo equivalente oppure smaltirlo presso gli appositi punti di raccolta. Per ulteriori informazioni, si veda: www.recyclethis.info

2006/66/EC (direttiva sulle batterie): il prodotto contiene una batteria che non può essere smaltita come rifiuto urbano non differenziato nell'Unione europea. Per informazioni specifiche sulla batteria, fare riferimento alla documentazione del prodotto. La batteria è contrassegnata da un simbolo che può includere alcune lettere per indicare cadmio (Cd), piombo (Pb) o mercurio (Hg). Per un corretto riciclaggio, restituire la batteria al fornitore oppure smaltirla presso un apposito punto di raccolta. Per ulteriori informazioni, si veda: www.recyclethis.info



happiest baby[®]
snobbie™



GUÍA DEL USUARIO

IMPORTANTE: CONSERVA ESTA GUÍA PARA PODER CONSULTARLA MÁS ADELANTE. LÉELA ATENTAMENTE.

TE PRESENTAMOS A SNOOBIE

¡Toda supermamá y todo superpapá necesitan un cómplice!

Tanto para bebés como para niños y niñas más grandes, SNOObie™ es la opción perfecta para ayudarles a conciliar el sueño.

Con SNOObie, el nuevo producto creado por el pediatra Dr. Harvey Karp, uno de los expertos más reputados en la ciencia del sueño e inventor de la galardonada marca SNOO®, tu familia pasará las noches más tranquila... y los días más contenta.

INSTALAR SNOOBIE

Tan fácil como contar, uno, dos y trezzz...

Contenido de la caja de SNOObie

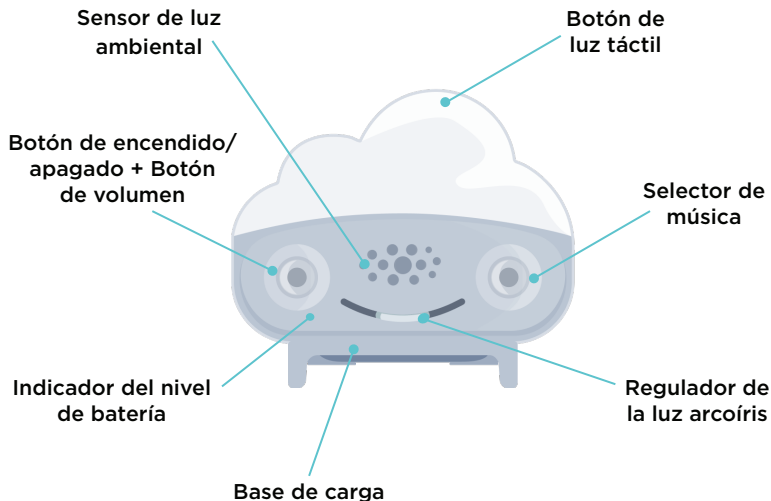
Contiene: 1 SNOObie Smart Soother, 1 cable USB tipo C, 1 base de carga, 1 adaptador de alimentación

Lee todas las instrucciones antes de usar el producto (consulta la imagen de la pág. 4).

- Introduce un extremo del cable en la base de carga y el otro en el adaptador de alimentación. Conecta el adaptador a una toma de pared.
- Para cargar la batería, pon el SNOObie en la base de carga. Descárgate la aplicación de Happiest Baby para estar al día y divertirte con las rutinas de SNOObie. (Puedes ver más consejos en la pág. 30)

EMPEZAR A USAR SNOOBIE

¡Te damos la bienvenida al maravilloso mundo de los sueños!



La clave para que tu bebé duerma a pierna suelta

A tu bebé le encantarán las luces y sonidos específicamente diseñados para dormir.

Botón de encendido y apagado y botón de volumen

- Enciende y apaga SNOObie (tienes que escuchar el «clic») y cambia el volumen del sonido.
- SNOObie tiene que estar encendido para que funcionen las rutinas para dormirse y despertarse. (Cuando vuelva a encenderse, aparecerá la última configuración de luz y se reproducirá el último sonido.)
- El volumen bajará automáticamente cuando el SNOObie se desconecte de la base de carga para que la escucha sea segura.

Sensor de luz ambiental

- Percibe el grado de luz de la habitación y ajusta automáticamente la luminosidad.

Botón de luz táctil

- Toca dos veces la parte superior de la nube para encender y apagar la luz, y toca y mantén pulsada la luz para hacerla más intensa o tenue.

Selector de música

- Gira la rueda para elegir la melodía que prefieras.

Regulador de la luz arcoíris

- Desliza de un lado a otro para cambiar de color.

Base de carga

- Coloca tu SNOObie en la base para cargarlo.
- Una vez cargado, su duradera batería aguantará toda la noche.

Indicador del nivel de batería

- Brilla en verde cuando está cargando. Parpadea en rojo cuando la batería está baja.

LOS CONSEJOS DEL DR. KARP PARA USAR SNOOBIE

¡Saca el máximo partido a tu nuevo ayudante!



ADVERTENCIA

IGNORAR ESTAS ADVERTENCIAS E INSTRUCCIONES PODRÍA PROVOCAR LESIONES GRAVES O LA MUERTE. LEER TODAS LAS INSTRUCCIONES ANTES DE MONTAR Y UTILIZAR EL PRODUCTO. NO UTILIZAR ESTE DISPOSITIVO SI ESTÁ ROTO O DAÑADO.

PREVENCIÓN DEL RIESGO DE ESTRANGULAMIENTO

Peligro de estrangulamiento: los niños pueden estrangularse con los cables. La base de carga y el cable tienen que mantenerse fuera del alcance de los niños.

ESTE PRODUCTO NO ES JUGUETE

Este producto no es juguete y debe montarse antes de su uso. Solo un adulto debe cargarlo y configurarlo para evitar riesgos de descarga eléctrica/estrangulamiento. SNOObie es un dispositivo de luz y sonido que ayuda a los bebés a dormir.

PRECAUCIÓN

La batería no es reemplazable. Solo se debe usar el cargador facilitado con este producto.

Input : 5VDC. 1.5A. 7.5W

La bombilla de la lámpara no se puede cambiar; cuando se funda la bombilla habrá que cambiar toda la lámpara. Para que la escucha sea segura, mantén el dispositivo a una distancia mínima de 15 centímetros del oído.

INFORMACIÓN DE LA FCC (COMISIÓN ESTADOUNIDENSE FEDERAL DE COMUNICACIONES)

Si el organismo responsable del cumplimiento no autoriza expresamente los cambios o modificaciones a este producto, podría invalidarse el permiso del usuario para utilizar el equipo.

Cumplimiento de lo dispuesto por la FCC: este equipo se ha sometido a las pruebas pertinentes y cumple con los límites para dispositivos digitales de Clase B, de conformidad con el título 15 de las normas de la FCC. Dichos límites se han diseñado para proporcionar una protección razonable contra interferencias perjudiciales en una instalación residencial. El equipo genera, utiliza y puede irradiar energía de radiofrecuencia y, si no se instala y utiliza conforme a las instrucciones, puede causar interferencias perjudiciales en las comunicaciones de radio. Sin embargo, no hay garantía de que no se produzcan interferencias en una instalación en particular.

Si este equipo causa interferencias perjudiciales en la recepción de radio o televisión (lo que se puede determinar apagando y encendiendo el equipo), se recomienda al usuario que aplique una o más de las siguientes medidas para intentar corregir la interferencia:

- Reorientar o reubicar la antena receptora.
- Aumentar la separación entre el equipo y el receptor.
- Conectar el equipo a una toma de corriente en un circuito diferente al que está conectado el receptor.
- Consultar al distribuidor o a un técnico experto de radio/televisión para obtener ayuda.

Condiciones de la FCC: este dispositivo cumple con el título 15 de las normas FCC. El funcionamiento depende de estas dos condiciones: 1) el dispositivo no puede causar interferencias perjudiciales y 2) el dispositivo debe aceptar cualquier interferencia recibida, incluida la interferencia que pueda causar un funcionamiento no deseado.

DECLARACIÓN DE CUMPLIMIENTO DE LA UE

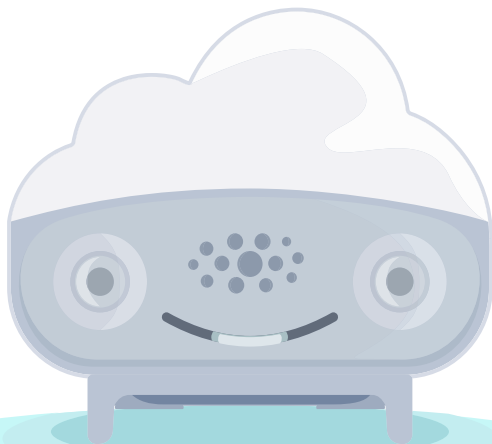
Este producto y, si procede, los accesorios suministrados con él, llevan el distintivo CE y, por tanto, cumplen con las normas europeas armonizadas de la EMC Directive 2014/30/EU (Directiva 2014/30/UE del Parlamento Europeo y del Consejo) y de la RoHS Directive 2011/65/EU (Directiva ROHS 2011/65/UE).

2012/19/EU (WEEE) [Directiva sobre residuos de aparatos eléctricos y electrónicos 2012/19/UE]: Los productos marcados con este símbolo no se pueden desechar como residuos urbanos sin clasificar en la Unión Europea. Para que el proceso de reciclaje sea adecuado, lleva el producto a nuestro distribuidor local tras la compra de un nuevo equipo equivalente o déjalo en uno de los puntos de recogida designados. Para más información, consulta el sitio web www.recyclethis.info.

2006/66/EC [Directiva sobre baterías 2006/66/CE]: El producto contiene una batería que no se puede desechar como residuo urbano sin clasificar en la Unión Europea. Consulta la documentación del producto para información específica del producto. La batería viene marcada con este símbolo, que puede incluir las siguientes abreviaturas para indicar la presencia de cadmio (Cd), plomo (Pb) o mercurio (Hg). Para un reciclaje adecuado, lleva la batería al lugar donde la compraste o a un punto de recogida designado. Para más información, consulta el sitio web www.recyclethis.info.



z z happiest baby[®]
snookie™ z z z



BENUTZERLEITFADEN

WICHTIG: BITTE SORGFÄLTIG LESEN UND GUT AUFBEWAHREN.

SNOOBIE

Auch Supereltern brauchen ab und zu Verstärkung!

SNOObie™ lässt Kinder jeden Alters ruhiger und besser schlafen.

Es wurde vom amerikanischen Kinderarzt, Schlafexperten und SNOO® Gründer Dr. Harvey Karp erfunden und lässt Ihre ganze Familie ruhiger schlafen – für erholsame Nächte und glückliche Tage.

VORBEREITUNG IHRES SNOOBIE

Keine Sorge. Es ist kinderleicht ...

Lieferumfang Ihres SNOObie

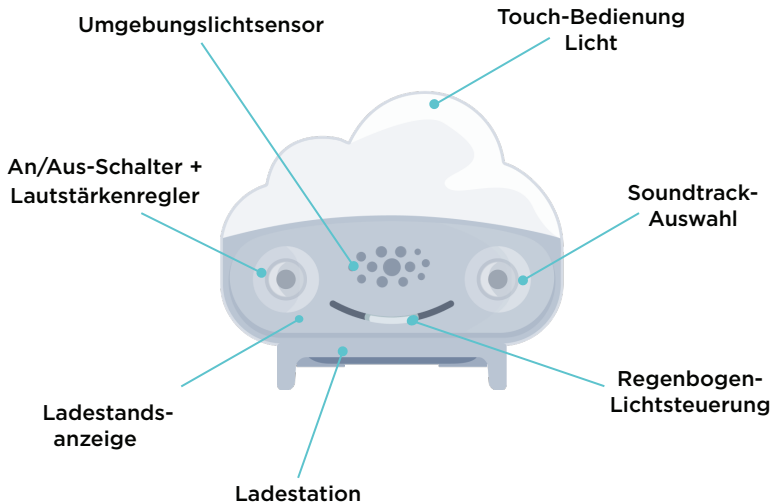
Enthält: 1-SNOObie Smart Soother, 1-USB-C-Kabel, 1-Ladestation, 1-Netzstecker

Lesen Sie bitte vor der Verwendung die gesamte Anleitung (siehe Abbildung auf S. 4).

- Verbinden Sie ein Ende des Kabels mit der Ladestation und das andere mit dem Netzstecker. Schließen Sie den Netzstecker an den Strom an.
- Um Ihr SNOObie aufzuladen, legen Sie es auf die Ladestation. Für noch mehr Spaß mit Ihrem SNOObie laden Sie die Happiest Baby App herunter! (Siehe Tipps auf S. 37)

SO FUNKTIONIERT IHR SNOOBIE

Willkommen im Schlummerland!



Der Schlüssel zu erholsamem Schlaf

Verwöhnen Sie Ihr Kleines mit speziell für Schlaf entwickeltem Licht und Klang.

An/Aus-Schalter und Lautstärkenregler

- Schaltet SNOObie an und aus (achten Sie auf das „Klick“) und ändert die Lautstärke.
- SNOObie muss an sein, damit Schlaf- und Wachroutinen funktionieren. (Beim Einschalten spielt SNOObie den zuletzt verwendeten Licht-/Klang-Mix ab.)
- Für ein sicheres Hörerlebnis geht die Lautstärke automatisch zurück, wenn SNOObie von der Ladestation genommen wird.

Umgebungslichtsensor

- Erkennt die Lichtstärke im Raum und passt automatisch die Helligkeit an.

Touch-Bedienung Licht

- Tippen Sie zweimal auf die Wolke, um das Licht ein- und auszuschalten. Legen Sie Ihre Finger darauf, um das Licht automatisch zu dimmen oder heller zu machen.

Soundtrack-Auswahl

- Drehen Sie den Knopf, um Ihren Lieblingsklang auszuwählen.

Regenbogen-Lichtsteuerung

- Schieben Sie den Regler nach rechts und links, um die Farben zu verändern.

Ladestation

- Legen Sie Ihr SNOObie zum Aufladen auf die Ladestation.
- Eine vollständige Akkuladung reicht für die ganze Nacht.

Ladestandsanzeige

- Leuchtet grün beim Laden. Blinkt rot, wenn der Akkustand niedrig ist.

SNOOBIE TIPPS VON DR. KARP

Machen Sie das Beste aus Ihrem neuen Helfer!



WARNHINWEIS

DIE NICHTBEACHTUNG DIESER WARNHINWEISE UND ANWEISUNGEN KANN ZU SCHWEREN VERLETZUNGEN UND ZUM TOD FÜHREN. LESEN SIE ALLE ANWEISUNGEN VOR DER MONTAGE UND VERWENDUNG DES PRODUKTS. VERWENDEN SIE DIESES GERÄT NICHT, WENN ES DEFEKT ODER BESCHÄDIGT IST.

STRANGULATIONSGEFAHR VERMEIDEN

Erstickungsgefahr – Kinder können sich mit Kabeln strangulieren. Bewahren Sie Ladestation und Kabel außerhalb der Reichweite von Kindern auf.

PRODUKT IST KEIN SPIELZEUG

Dieses Produkt ist kein Spielzeug und muss zusammengesetzt werden. Um Stromschlag/Strangulation zu vermeiden, darf dieses Produkt nur von Erwachsenen geladen und zusammengesetzt werden. SNOObie liefert sanftes Licht und weißes Rauschen für besseren Schlaf.

ACHTUNG

Der Austausch des Akkus ist nicht möglich. Laden Sie das Produkt nur mit dem mitgelieferten

Input : 5VDC. 1.5A. 7.5W

Der Austausch der Lichtquelle dieser Leuchte ist nicht möglich. Erreicht die Lichtquelle das Ende ihres Lebenszyklus, ist die gesamte Leuchte zu ersetzen. Stellen Sie Ihr SNOObie für ein sicheres Hörerlebnis mindestens 15 cm vom Ohr entfernt auf.

FCC INFORMATION

Bitte beachten Sie, dass Veränderungen oder Modifikationen dieses Produkts, die nicht ausdrücklich von der zuständigen Partei genehmigt wurden, den Entzug der Betriebserlaubnis für dieses Gerät zur Folge haben können.

Übereinstimmung mit FCC: Dieses Gerät wurde geprüft und stimmt mit den Bedingungen für ein Gerät der Kategorie B gemäß Teil 15 der FCC Richtlinien überein. Diese Grenzwerte sind so ausgelegt, dass sie in Wohnbereichen einen ausreichenden Schutz vor schädlichen Störungen bieten. Dieses Gerät erzeugt und nutzt Hochfrequenzenergie und kann diese auch ausstrahlen. Wird es nicht gemäß den hier gegebenen Anweisungen angeschlossen und genutzt, kann das Gerät Funkübertragungen erheblich stören. Es kann aber nicht garantiert werden, dass bei bestimmten Installationen nicht doch Störungen auftreten können.

Sollten durch das Gerät Störungen beim Radio- bzw. Fernsehempfang auftreten, was z. B. durch Ein- und Ausschaltung des Geräts geprüft werden kann, versuchen Sie, diese durch folgende Maßnahmen zu beheben:

- Richten Sie die Empfangsantenne neu aus oder stellen Sie sie an einen anderen Ort.
- Erhöhen Sie den Abstand zwischen Gerät und Empfänger.
- Schließen Sie das Gerät an eine Netzquelle auf einem anderen Stromkreis an, als dem, an dem der Empfänger angeschlossen ist.
- Wenden Sie sich an den Händler oder einen erfahrenen Radio- und Fernsehtechniker.

FCC Anforderungen: Dieses Gerät entspricht Teil 15 der FCC Richtlinien. Der Betrieb unterliegt den folgenden zwei Bedingungen: (1) Das Gerät darf keine Interferenzen verursachen und (2) das Gerät muss unanfällig gegenüber beliebigen empfangenen Störungen sein, einschließlich solcher, die einen unerwünschten Betrieb verursachen.

EU-KONFORMITÄTSERKLÄRUNG

Dieses Produkt und – sofern vorhanden – auch das mitgelieferte Zubehör sind mit „CE“ gekennzeichnet und entsprechen daher den anwendbaren harmonisierten europäischen Standards in EMC Directive 2014/30/EU, RoHS Directive 2011/65/EU.

2012/19/EU (WEEE Directive): Produkte, die mit diesem Symbol gekennzeichnet sind, dürfen in der Europäischen Union nicht im herkömmlichen, unsortierten Haushaltsmüll entsorgt werden. Für eine ordnungsgemäße Wiederverwertung geben Sie dieses Produkt beim Kauf eines gleichwertigen neuen Geräts bei unserem lokalen Händler zurück oder bringen Sie es an eine entsprechend gekennzeichnete Sammelstelle. Mehr Informationen finden Sie unter: www.recyclethis.info

2006/66/EC (Akku-Richtlinie): Dieses Produkt enthält einen Akku und darf in der Europäischen Union nicht im herkömmlichen, unsortierten Haushaltsmüll entsorgt werden. Detaillierte Akkuinformationen finden Sie in der Produktdokumentation. Der Akku ist mit diesem Symbol gekennzeichnet, eventuell gefolgt von Buchstaben, die Auskunft über Cadmium (Cd), Blei (Pb) oder Quecksilber (Hg) geben. Für eine ordnungsgemäße Wiederverwertung geben Sie den Akku bei Ihrem Händler zurück oder bringen Sie ihn an eine entsprechend gekennzeichnete Sammelstelle. Mehr Informationen finden Sie unter: www.recyclethis.info



ATTENTION

NE PAS RESPECTER CES AVERTISSEMENTS ET INSTRUCTIONS PEUT ENTRAÎNER DES BLESSURES GRAVES OU LA MORT. LIRE TOUTES LES INSTRUCTIONS AVANT DE MONTER ET D'UTILISER LE PRODUIT. NE PAS UTILISER CET ARTICLE S'IL EST ENDOMMAGÉ OU CASSÉ.

EMPÊCHER LES RISQUES D'ÉTRANGLEMENT

Risque d'étranglement : les câbles posent un réel risque d'étranglement pour les enfants. Garder le chargeur et le câble hors de portée des enfants.

CE PRODUIT N'EST PAS UN JOUET

Ce produit n'est pas un jouet et doit être assemblé. Afin de prévenir tout risque d'électrocution/d'étranglement, il doit uniquement être chargé et réglé par un adulte. SNOObie est un appareil musical et lumineux qui favorise le sommeil.

ATTENTION

La batterie n'est pas remplaçable. Utiliser uniquement le chargeur fourni avec le produit.

Input : 5VDC. 1.5A. 7.5W

Le dispositif d'éclairage présent dans ce luminaire n'est pas remplaçable. À la fin de sa vie, le luminaire doit être remplacé dans sa totalité. Pour une écoute sécurisée, maintenir l'appareil à 15 centimètres de l'oreille.

INFORMATIONS FCC

Veillez noter que toute modification ou tout changement apportés à ce produit sans le consentement exprès de la partie responsable de la conformité peut annuler le droit de l'utilisateur à le faire fonctionner.

Conformité FCC : Cet équipement a été testé et est conforme aux limites d'un appareil numérique de classe B, conformément à la partie 15 des Règles de la FCC. Ces limites ont vocation à permettre une protection raisonnable contre les interférences nuisibles dans une installation domestique. Cet équipement génère, utilise et peut émettre de l'énergie sur des radiofréquences et peut, s'il n'est pas installé et utilisé conformément aux instructions, provoquer une interférence nuisible avec les communications radio. Nous ne pouvons toutefois garantir l'absence d'interférence dans une installation spécifique.

Si l'équipement provoque une interférence nuisible avec la réception de la radio ou de la télévision – décelable en allumant et en éteignant l'équipement –, il est conseillé à l'utilisateur d'essayer de résoudre l'interférence en prenant une ou plusieurs des mesures suivantes :

- Réorienter ou déplacer le récepteur.
- Éloigner davantage l'équipement du récepteur ;
- Brancher l'appareil sur la prise d'un circuit auquel le récepteur n'est pas relié.
- Demander conseil au vendeur ou à un technicien radio/télévision spécialisé.

Conditions FCC : Cet appareil est conforme à la partie 15 des Règles de la FCC. Pour fonctionner, les deux conditions suivantes doivent être remplies : (1) cet appareil ne doit pas provoquer d'interférence nuisible et (2) cet appareil doit accepter toute interférence reçue, y compris les interférences pouvant entraîner un fonctionnement non désiré.

DÉCLARATION UE DE CONFORMITÉ

Ce produit ainsi que les accessoires avec lesquels il est livré, le cas échéant, portent la marque « CE ». Ils satisfont donc aux normes européennes harmonisées figurant dans les directives EMC Directive 2014/30/EU et RoHS Directive 2011/65/EU.

2012/19/EU (directive WEEE) : Les produits portant ce symbole ne peuvent pas être jetés comme des déchets municipaux non triés sur le territoire de l'Union européenne. Pour garantir un recyclage adéquat, retourner ce produit à notre fournisseur local à l'achat d'un équipement neuf équivalent, ou l'apporter à un point de collecte désigné. Pour en savoir plus, visiter le site internet : www.recyclethis.info

2006/66/EC (directive relative aux piles et accumulateurs) : Ce produit contient une batterie qui ne doit pas être jetée comme un déchet municipal non trié sur le territoire de l'Union européenne. Se référer à la documentation du produit pour obtenir des renseignements spécifiques sur la batterie. La batterie porte le symbole ci-dessous, qui peut comprendre un lettrage indiquant la présence de cadmium (Cd), de plomb (Pb) ou de mercure (Hg). Pour garantir un recyclage adéquat, retourner la batterie au fournisseur ou à un point de collecte désigné. Pour en savoir plus, visiter le site internet : www.recyclethis.info





Designed in California.
Manufactured in China.

Happiest Baby, Inc.

For support please visit: www.happiestbaby.com

or contact us at: customercare@happiestbaby.com

3115 S La Cienega Blvd., Los Angeles, CA 90016 USA

1-855-424-6323

Happiest Baby®, SNOO®, and SNOObie™ names and logo designs are registered or pending trademarks in the United States and other jurisdictions owned by Happiest Baby, Inc. Other trademarks and trade names are those of their respective owners.